

# INTELIGENCIA ARTIFICIAL

y su impacto en el trabajo


18 de octubre de 2024 – PIT -CNT

# Estructura del documento:

- Introducción (contexto)
- Hoja de ruta
- Qué es la IA y cómo funciona
- Qué impactos tiene en el trabajo
- Qué es la gestión algorítmica
- Principales debates y dilemas para los sindicatos
- La regulación de la IA en Latinoamérica
- Propuestas y planteos del movimiento sindical regional e internacional sobre la IA



## • Hoja de ruta para 2024-2025

- Elaboración de un “documento 0” como primer insumo
  - Presentación abierta y discusión del tema
  - Incorporación de aportes de trabajadoras y trabajadores, analistas, academia, organizaciones, etc.
  - Documento de consenso sobre la IA para la elaboración de una postura desde el PIT-CNT sobre el tema
- 

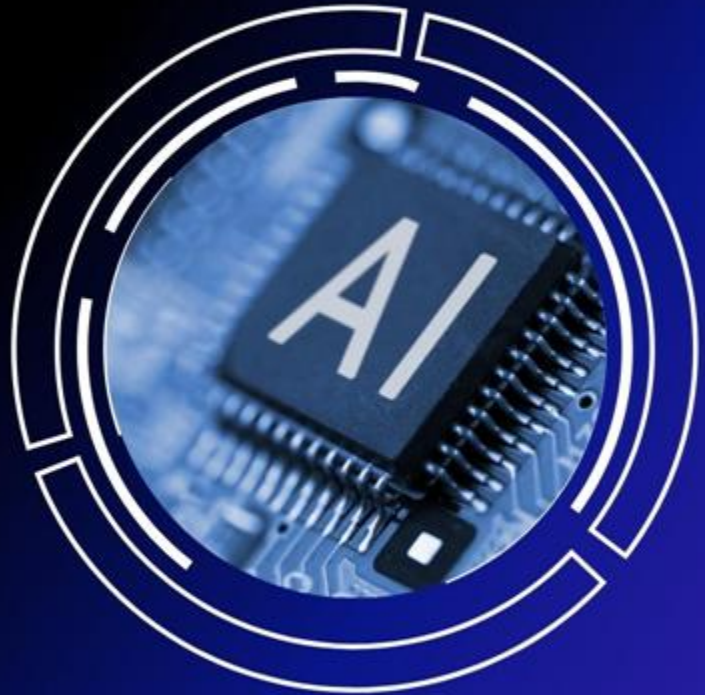
The background is a dark blue gradient with a network of glowing blue lines and dots, creating a sense of digital connectivity and data flow. The text is centered and reads: 

**¿QUE ES LA  
INTELIGENCIA  
ARTIFICIAL?**

# INTRODUCCIÓN

Esta presentación es un insumo para que los trabajadores y trabajadoras puedan debatir y formar una posición sobre la Inteligencia Artificial (IA) desde una mirada sindical

La Inteligencia Artificial es una rama de la informática que busca que una máquina pueda realizar tareas que normalmente requerían de la inteligencia humana, es una forma de simular la inteligencia humana a partir de modelos matemáticos y algoritmos.






## Donde encontramos la IA en la vida cotidiana y laboral?

La IA está presente todo el tiempo en nuestra vida cotidiana; en funciones como el reconocimiento facial para desbloquear un teléfono móvil, en las sugerencias en las redes sociales de música, de videos, de amigos o incluso a la hora de buscar algo en internet.

En lo laboral es fácil encontrarla en automatización de procesos, control de personal, reconocimiento por cámaras, ayudantes virtuales, etc





# ¿Cómo funciona la IA?



Que necesita:

- Grandes volúmenes de datos
  - Supercomputadoras donde procesarlas
  - Entrenamiento de modelos
  - Ajustes de parámetros e hiper parámetros
- 
- Modelos pre-entrenados
  - Agentes de IA que aprenden solos



# ¿Qué son los sesgos?


Los sesgos son distorsiones o prejuicios en los datos o algoritmos que pueden llevar a decisiones o predicciones injustas o inexactas, reflejando desigualdades presentes en la información utilizada para entrenar los modelos







# Desafíos asociados a la IA y la gestión algorítmica:

- Ética y justicia
  - Igualdad de oportunidades
  - Sesgos y discriminación
  - Salud mental
  - Evaluaciones de desempeño
  - Sobre exigencia
  - Privacidad y protección de datos
  - Responsabilidad humana
  - Distribución de la productividad
- 

# ¿Cómo se aplica al mundo del trabajo la IA?

## Impactos negativos:

- Control hacia los trabajadores, control de producción
- Cambios de horarios, tarea, trabajo, etc
- Despidos y selección de trabajadores de forma automatizada
- Incentivos según puntajes sin respetar normas laborales y de seguridad laboral
- Creación de Noticias falsas
- Desigualdad económica
- Impacto en la relación sindical.

# ¿Cómo se aplica al mundo del trabajo la IA?



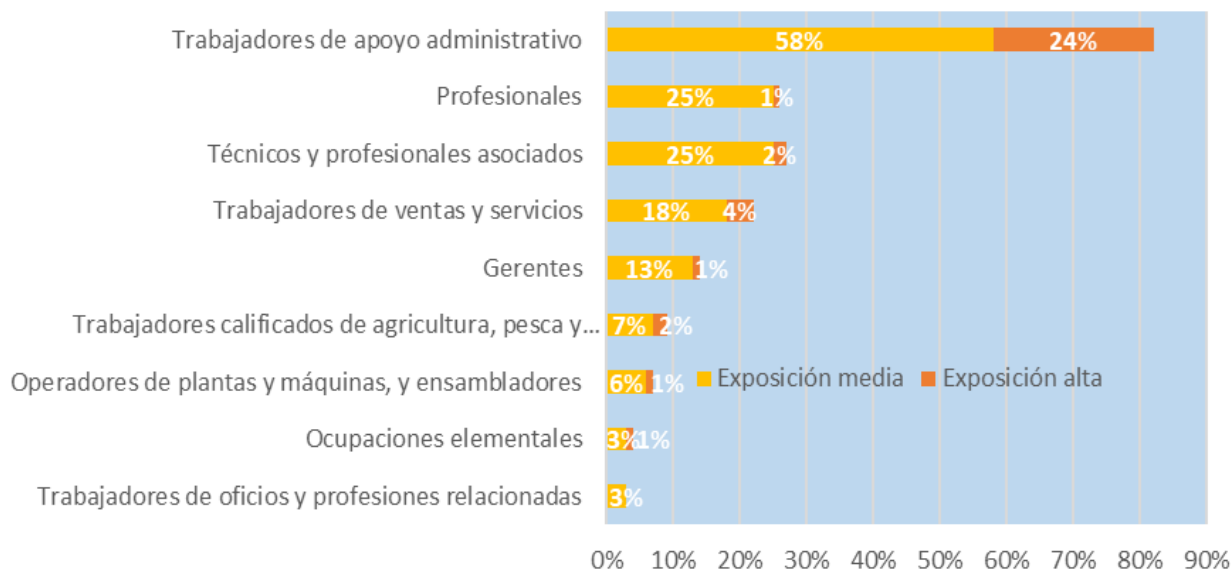
## Impactos positivos:

- Ayuda al trabajador a realizar la tarea
- Automatización de tareas de alto riesgo o insalubres
- Ayuda al trabajador a aumentar la producción y su desempeño
- Encontrar fallas antes que sucedan y prevenir accidentes laboral
- Creación de ambientes virtuales donde el trabajador pueda entrenar situaciones de riesgo en trabajos de alto riesgos



# Efectos sobre los distintos tipos de empleo

Número de tareas con exposición media y alta a la IA  
(por tipo de ocupación)



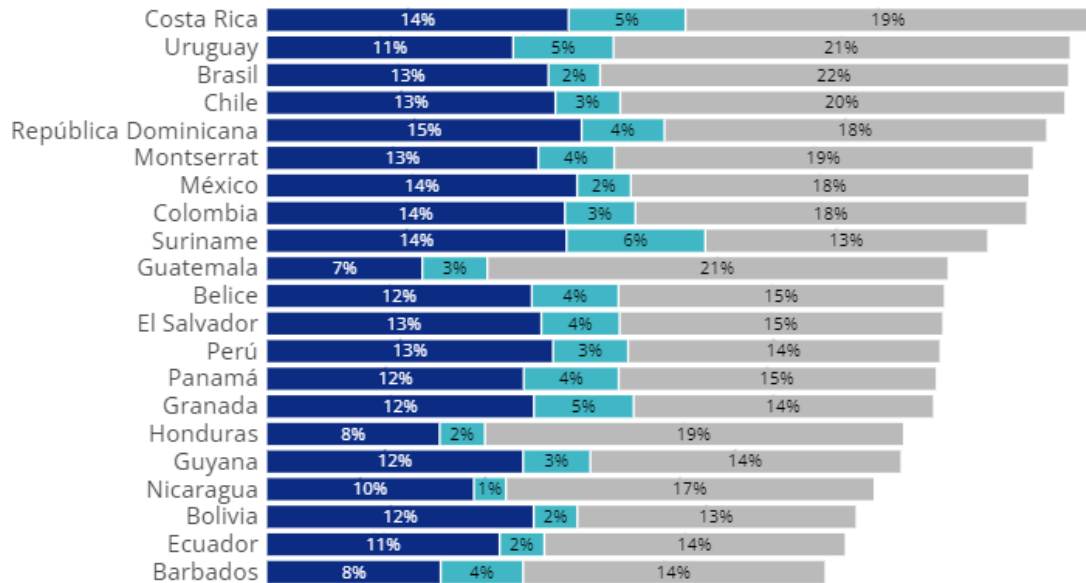
Fuente: OIT - Informe de investigación basado en el documento de trabajo No. 96

- OIT señala que entre administrativos se incluyen profesiones que han experimentado un descenso de los niveles de empleo en los últimos 10-15 años y están principalmente ocupados por mujeres.
- **Las mujeres están 2,5 veces más expuestas a los riesgos de la automatización que los hombres.**

# ¿Cómo afectaría el empleo en Uruguay?

Empleos cuya exposición a la GenIA puede llevar a: ■ Aumentar la productividad ■ Automatización

■ Gran incógnita



Fuente: Informe del Banco Mundial y la Organización Internacional del Trabajo.

El Banco Mundial y la OIT divulgaron que en Uruguay la IA podría afectar unos 600.000 empleos (el 37% del total), ya sea automatizándolos (5%), sirviendo para que aumenten su productividad (11%) o de forma indeterminada (21%)

# La regulación de la IA en Latinoamérica

Muchos países se han embarcado en desarrollar sus estrategias sobre la IA en los últimos años, aunque existen diferencias en la forma de hacerlo.

Actualmente existe la regulación de la IA de la Union Europea como la principal novedad, pero no está reflejada en la normativa de la región.

Estrategias o planes nacionales, “sandbox”, protección de datos, enfoques inclusivos y enfoques de promoción con mirada empresarial, etc.

- Argentina
- Brasil
- Chile
- Colombia
- Perú
- Costa Rica
- México
- Uruguay



# Como se encuentra Uruguay frente a la llegada de la IA?

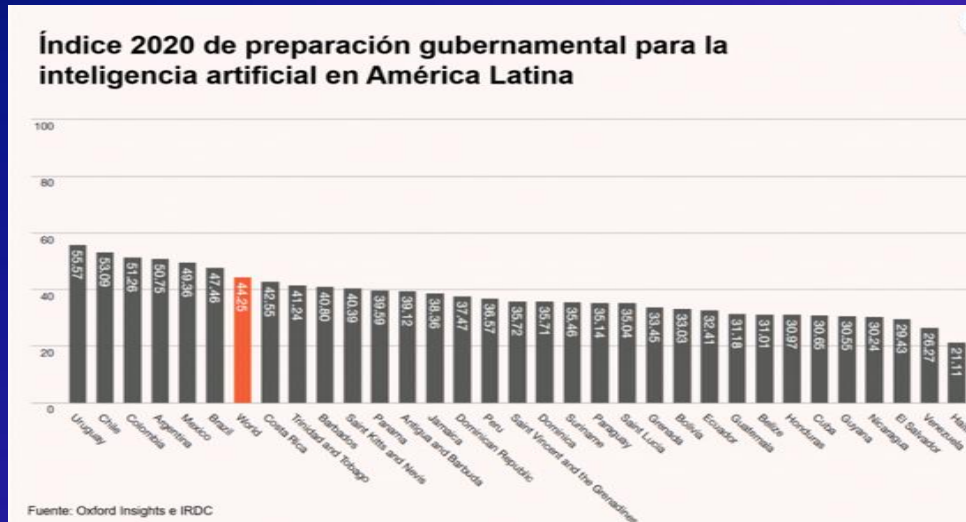
Uruguay aprobó en el artículo 74 de la Ley 20.212 los primeros lineamientos para una estrategia sobre IA, a partir de los cuales AGESIC publicó un documento de recomendaciones para abordar la temática.

Uruguay ha realizado inversiones en infraestructura tecnológica y en la digitalización de servicios públicos, lo que sienta una base sólida para la implementación de la IA.

Otro factor muy importante para este entorno favorable es la mano de obra calificada de la que dispone el país y su desarrollo académico.

# Como se encuentra Uruguay frente a la llegada de la IA?

Existen mediciones sobre qué tipo de preparación tenían los distintos gobiernos para enfrentar este fenómeno y dentro de la región, Uruguay se ubicaba en el primer lugar según la medición elaborada por Oxford para 2020



# Abordaje del movimiento sindical regional e internacional

-Existen un mayor avance en Europa en cuanto a su incorporación a la negociación colectiva, un estudio reciente de FES muestra que casi un 1/3 de los sindicatos pudo incluir aspectos de la IA en la negociación.

-También se registra que el tema está dentro de la agenda de negociación de más de la mitad de los sindicatos. Más del 60% de los sindicatos lo ve como un tema importante, un poco menos de la mitad de los empleadores.

-Existen planteos más generales sobre reivindicaciones desde el movimiento sindical, como las realizadas por UNI Global Union que proponen un “acuerdo para la utilización de algoritmos”: *transparencia, posibilidad de oposición, el ser humano al mando, auditoria de los algoritmos, conocimiento de los sesgos, uso de datos con justificación, acceso a los datos personales, distribución de las ganancias de productividad, etc.*

# Algunas propuestas y líneas de acción para continuar trabajando en el debate.

1. Comisión del PIT-CNT sobre IA
2. Generar espacios de información y formación a través del Instituto Cuesta Duarte
3. Fomentar la participación y el intercambio con la Academia
4. Dimensión jurídica: estudiar las posibles regulaciones y/o nueva legislación que proteja al trabajador/a
5. Generar ámbitos bipartitos o tripartitos donde se puedan discutir y acordar todos los temas relacionados a la IA
6. Poner la perspectiva sindical del tema en el debate público
7. A través de la Negociación Colectiva, evaluar y fomentar la reconversión laboral y capacitación de las/os trabajadoras/es cuyos puestos de trabajo sean suplantados por la IA, evitando la pérdida de empleos.
8. La distribución del aumento de la riqueza generado por el aumento de la productividad gracias al uso de la IA. Por ejemplo, se podría ver reflejado en la reducción de la jornada laboral sin pérdida salarial

**MUCHAS GRACIAS**