

# Los jóvenes y el mundo del trabajo

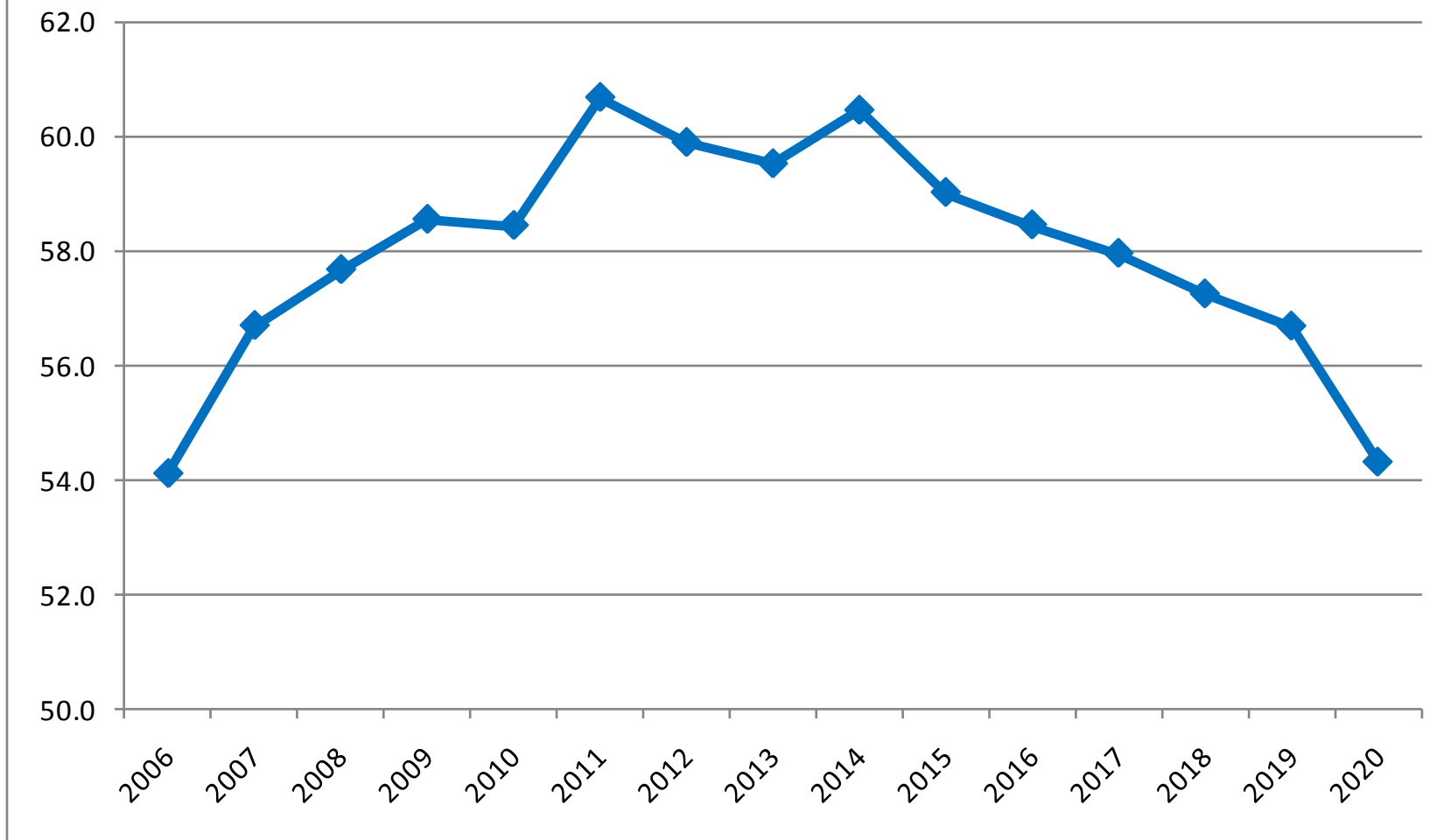
**ENCUENTRO DE JÓVENES**

**Agosto 2021**

**Instituto  
Cuesta Duarte**

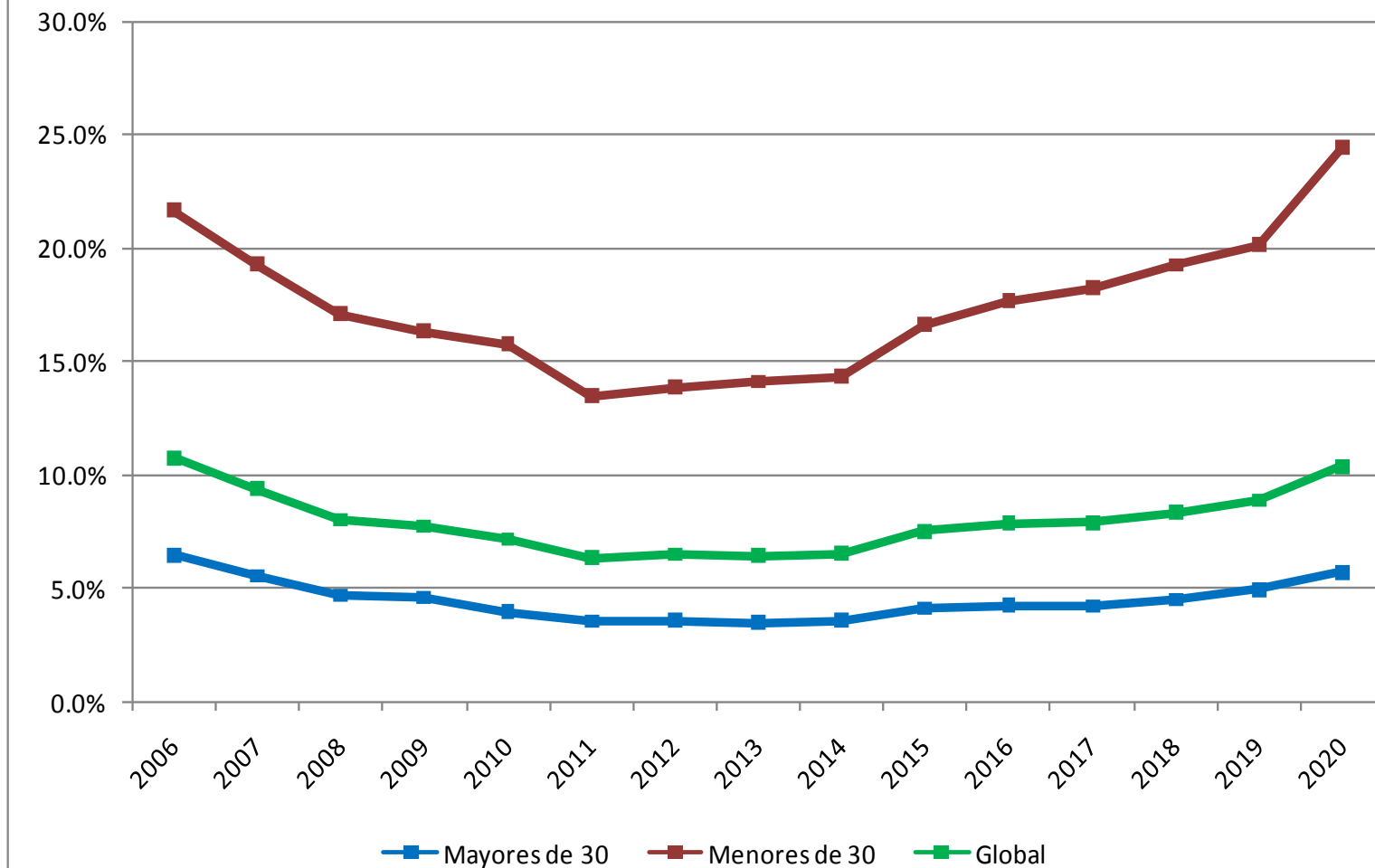


## Tasa de Empleo como % de la PET



**Fuente: elaboración propia en base a datos del INE.**

## Tasa de Desempleo por grupos de edad



**Fuente: elaboración propia en base a datos del INE.**

<b>Cantidad de Personas por Condición de Actividad</b>	<b>Menores de 14 años</b>	<b>14 a 29 años</b>	<b>30 años y más</b>	<b>Total</b>
<b>Ocupados</b>	-	370,000	1,259,000	1,629,000
<b>Desocupados</b>	-	93,000	65,000	158,000
<b>Inactivos</b>	-	377,000	709,000	1,086,000
<b>Total</b>	<b>650,000</b>	<b>840,000</b>	<b>2,033,000</b>	<b>3,523,000</b>

**Fuente: elaboración propia en base a datos del INE.**

<b>Categoría de ocupación</b>	<b>30 años y más</b>	<b>14 a 29 años</b>	<b>Total</b>	<b>% Jóvenes</b>
<b>Asalariado privado</b>	651,000	262,000	913,000	<b>28.7%</b>
<b>Asalariado público</b>	214,000	37,000	251,000	<b>14.7%</b>
<b>Patrón</b>	58,000	3,000	61,000	<b>4.9%</b>
<b>Cuenta propia sin local</b>	31,000	10,000	41,000	<b>24.4%</b>
<b>Cuenta propia con local</b>	293,000	52,000	345,000	<b>15.1%</b>
<b>Otras categorías</b>	12,000	6,000	18,000	<b>33.3%</b>
<b>Total</b>	<b>1,259,000</b>	<b>370,000</b>	<b>1,629,000</b>	<b>22.7%</b>

**Fuente: elaboración propia en base a datos del INE.**

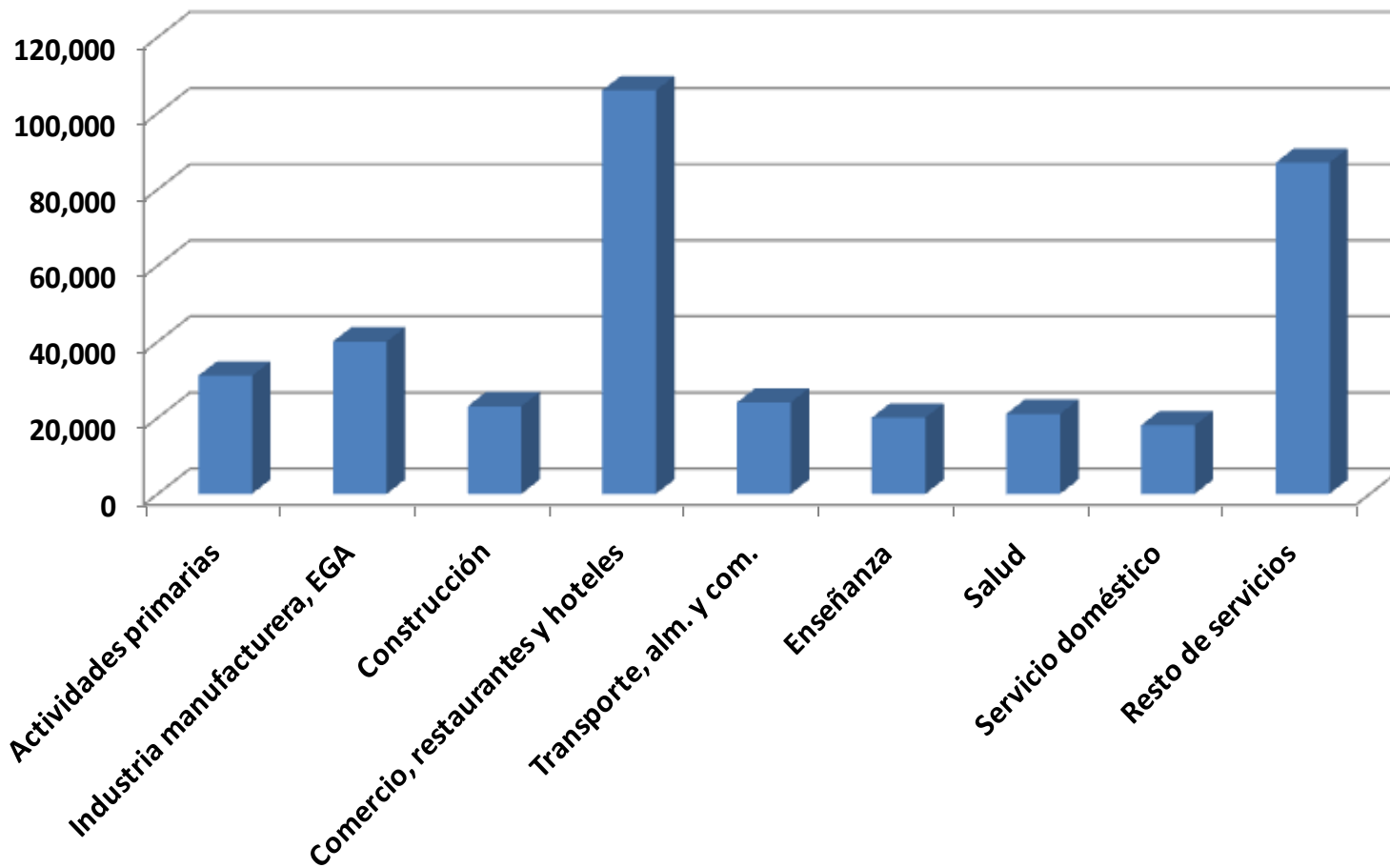
<b>Registro en la Seguridad Social</b>	<b>14 a 29 años</b>	<b>30 años y más</b>	<b>Total</b>
<b>Sí</b>	<b>259,000</b>	<b>966,000</b>	<b>1,225,000</b>
<b>No</b>	<b>111,000</b>	<b>293,000</b>	<b>404,000</b>
<b>% No Registro</b>	<b>30.0%</b>	<b>23.3%</b>	<b>24.8%</b>

**Fuente: elaboración propia en base a datos del INE.**

Indicadores Básicos del Mercado de Trabajo	Hombres		Mujeres	
	14 a 29 años	30 años y más	14 a 29 años	30 años y más
Tasa de Actividad (TA)	59.5%	74.9%	50.7%	56.6%
Tasa de Empleo (TE)	49.2%	72.1%	38.8%	53.0%
Tasa de Desempleo (TD)	17.3%	3.8%	23.4%	6.4%

**Fuente: elaboración propia en base a datos del INE.**

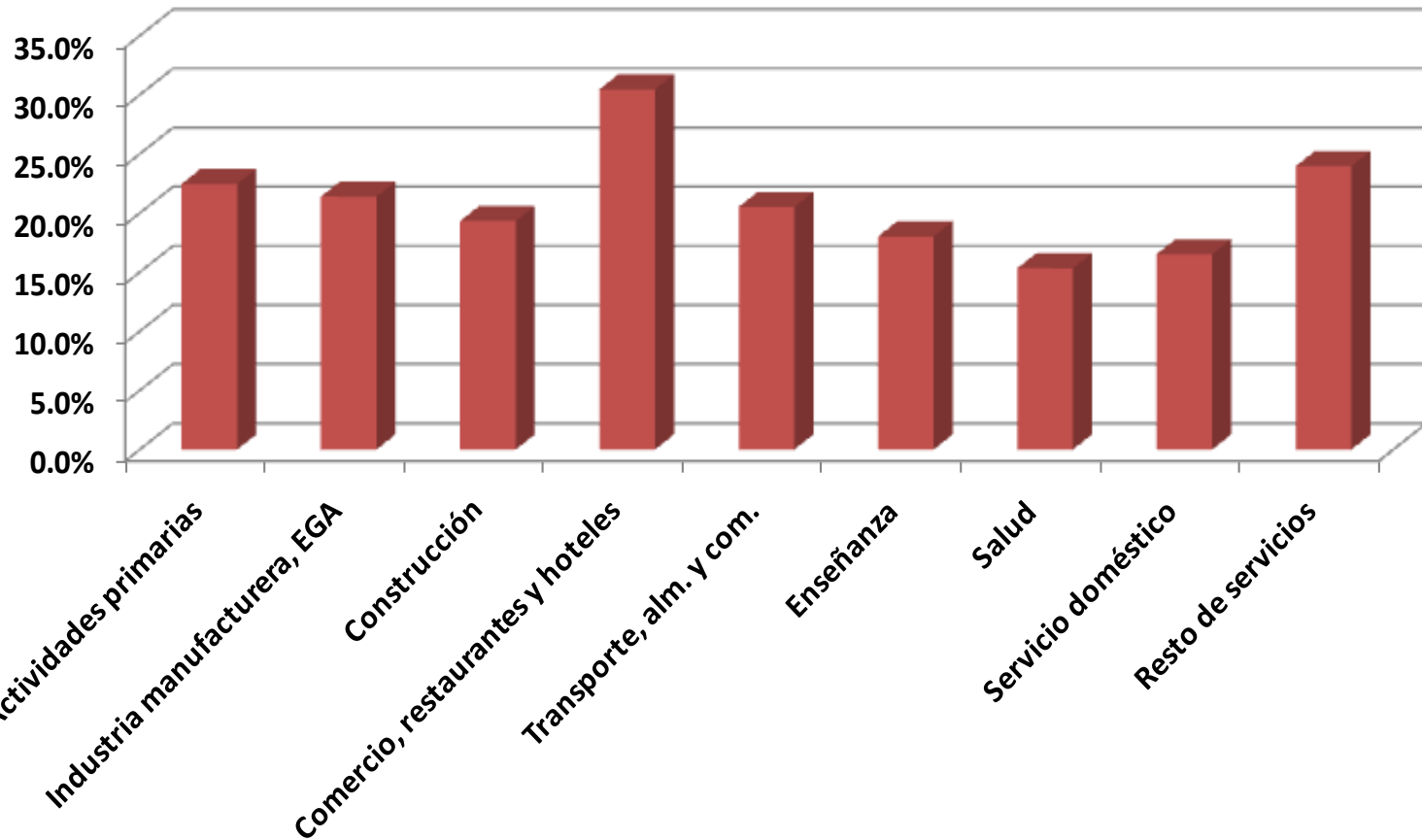
## Trabajadores de entre 14 a 29 años, por rama de actividad



Fuente: elaboración propia en base a datos del INE.

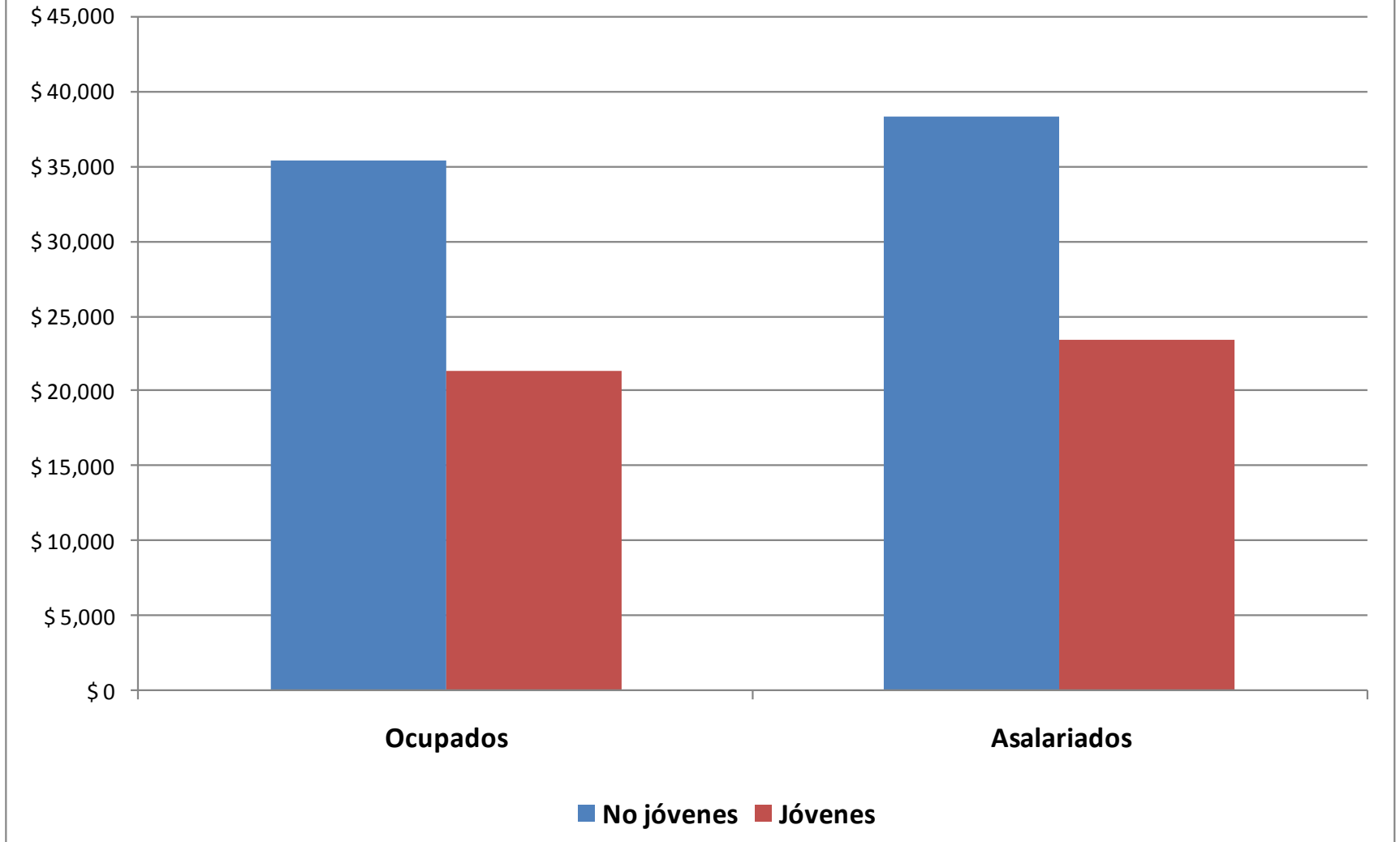


## Incidencia de trabajadores jóvenes en el total sectorial, por rama de actividad



Fuente: elaboración propia en base a datos del INE.

## Ingreso Medio en \$ por ocupación principal



**Fuente: elaboración propia en base a datos del INE.**

# Consecuencias de la pandemia

- Desempleo 2020 vs 2019
- Aumentó más en los jóvenes que en los mayores de 30.
- Salario
- En los sectores más afectados (lineamientos 9ª Ronda) la presencia de jóvenes es mayor.

# Sectores más afectados

- Sectores más afectados
- **Jóvenes 30.000 (40%)**
- Total asalariados privados aprox. 74.000
  
- Total economía
- **Jóvenes 262.000 (30%)**
- Total asalariados privados aprox. 913.000

# Sectores más afectados

- Donde se ubican principalmente los jóvenes de los sectores más afectados son:
- Restaurantes, parrilladas, rotiserías, etc.
- Clubes deportivos.
- Hoteles.
- Taxis, remises, excursiones.
- Recreación.

**Gracias !!!**